

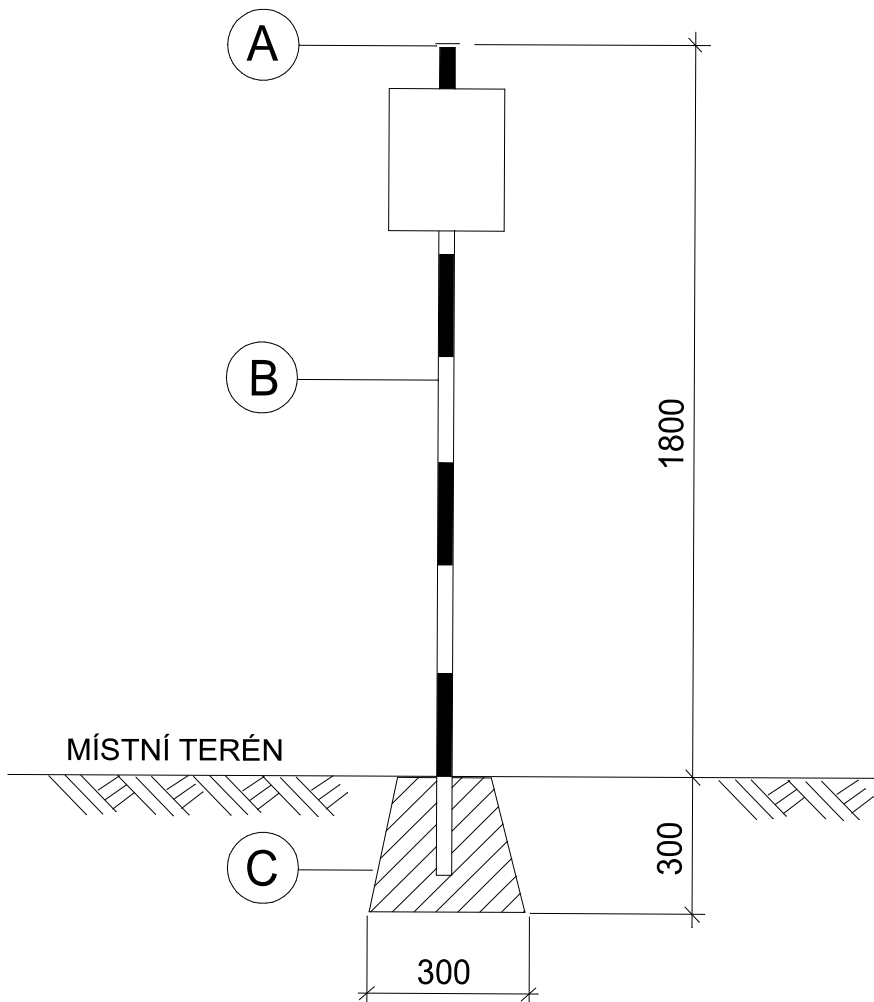
OZNAČENÍ VODOVODNÍHO POTRUBÍ

ORIENTAČNÍ SLOUPEK

SAMOSTATNÝ ORIENTAČNÍ SLOUPEK LZE POUŽÍT JAK V POLNÍ TRATI TAK V MĚSTSKÉ ZÁSTAVBĚ
NA OZNAČENÍ VODÁRENSKÝCH OBJEKTŮ, LOMŮ NA TRASE, PŘECHODU VODOTEČÍ APOD.

POPIS SLOUPKU

- A: horní hrana sloupku
uzavřena plechem
tl.3mm (svařit)
- B: železný sloupek
DL 2m, DN 48mm
- C: betonová patka

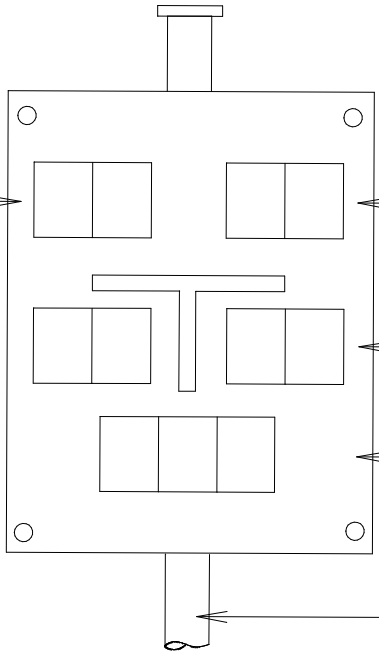


VELKÁ TABULKA

OZNAČENÍ ARMATUR, ŠACHET A LOMU NA ØADECH VODOVODNÍHO POTRUBÍ
S OSAZENÍM NA KOVOVÝ SLOUPEK NEBO STĚNU DOMU.

- UPOZORNĚNÍ:**
- HYDRANTY JSOU ZNAČENY ČERVENÝMI ČÍSLICEMI
 - ŠOUPATA JSOU ZNAČENA MODRÝMI ČÍSLICEMI
 - TABULKA A SLOUPEK MUSÍ BÝT OSAZENY TAK, ABY NEZNEMOŽŇOVALY PRÁCI ČI OPRAVU DANÉ ARMATURY

DRUH ARMATURY
FUNKCE ARMATURY



OZNAČENÍ SVĚTLOSTI
POTRUBÍ (DN)
VZDÁLENOST VLEVO, VPRAVO
PØI ČELNÍM POHLEDU
NA TABULKU (v dm)
VZDÁLENOST KOLMO
OD TABULKY (v dm)

SLOUPEK

VEŠKERÉ INŽENÝRSKÉ SÍTĚ JE NUTNO VYTÝČIT PŘED ZAHÁJENÍM VÝKOPOVÝCH PRACÍ
ZA PŘÍTOMNOSTI JEJICH SPRÁVCŮ !!! ZE SKUTEČNÉ POLOHY STÁVAJÍCÍCH INŽENÝRSKÝCH
SÍTÍ MŮŽE VYPLYNOUT NUTNOST DÍLČÍCH ZMĚN TRAS. PŘI SOUBĚHU A KŘÍŽENÍ NAVRŽENÝCH
SÍTÍ S OSTATNÍMI INŽENÝRSKÝMI SÍTĚMI JE NUTNO DODRŽET NORMU ČSN 73 60 05.

ZNAČENÍ NA ORIENTAČNÍ TABULCE (dle ČSN 75 5025)			
BARVA TABULKY - DRUH INŽ. ŠÍTĚ	ZNAK - ARMATURA	ZNAK - MATERIÁL	ZNAK - DIMENZE
zelená - sítě užitkové a závlahy	K - kohout	1 - litina	05 - DN 50
hnědá - kanalizační sítě	V - ventil	2 - ocel	08 - DN 80
hliníková - teplovody, parovody	S - šoupátko	3 - olovo	10 až 90 - DN 100 až DN 900
oranžová - telekom. sítě	R - redukční ventil	4 - azbestocement	1 + prázdný znak - DN 1000
modrá - vodovodní řady	H - hydrant	5 - PVC	11 až 18 - DN 1000 až DN 1800
	X - mezipásmový uzávěr	6 - polyetylen	2 + prázdný znak - DN 2000
	M - vodovod	7 - sklolaminát	
	A - šachta	8-9 - jiné	
	♂ - vzdušník		
	♀ - výpust, odkalení		
	⌀ - vodoměr		

INVESTOR		GENERÁLNÍ PROJEKTANT STAVBY		ČÍSLO PARÉ	AUTORIZAČNÍ RAZÍTKO										
MĚSTO ZNOJMO OBROKOVÁ 1 / 12 669 02 ZNOJMO															
DOKUMENTACE KE STAVEBNÍMU ŘÍZENÍ															
HIP:	Ing. Petr Pokorný		Vypracoval:	Ing. Eva Procházková											
Zodp. projektant:	Ing. Petr Pokorný		Kontrola:	Ing. Petr Pokorný	<div> vodo­hospo­dářská a stavební projekce VODOHOSPODÁŘSKÁ A STAVEBNÍ PROJEKCE U DOMOVINY 5, 669 02 ZNOJMO tel., fax.: +420 515 244 152, e-mail: info@aquaprojekt.cz</div>										
Místo stavby:	Znojmo														
KRAJ:	Jihomoravský														
KÚ:	Přímětice, Znojmo - město														
Název stavby:	ZNOJMO PŘÍMĚTICE VÝCHOD														
Stavební objekt:	SO 303 VODOVOD				<table><tr><td>Formát:</td><td>2 x A4</td></tr><tr><td>Datum:</td><td>11/2019</td></tr><tr><td>Stupeň:</td><td>DSP</td></tr><tr><td>Číslo zakázky:</td><td>2019</td></tr><tr><td>Měřítko:</td><td></td></tr></table>	Formát:	2 x A4	Datum:	11/2019	Stupeň:	DSP	Číslo zakázky:	2019	Měřítko:	
Formát:	2 x A4														
Datum:	11/2019														
Stupeň:	DSP														
Číslo zakázky:	2019														
Měřítko:															
Název výkresu:	OZNAČENÍ VODOVODNÍHO POTRUBÍ				Číslo výkresu: D-SO303-03										